



釣れるシーズン

春・夏
秋・冬

船キス釣り基本仕掛

船キス用竿
10~20号
1.8~2.1m
ルアー用
スピニング竿
でも使用可。

道糸
ナイロン2~3号
or PE0.8~2号
100m前後

天秤
10~15cm
弓形天秤orL字型天秤

小型
スピニングリール

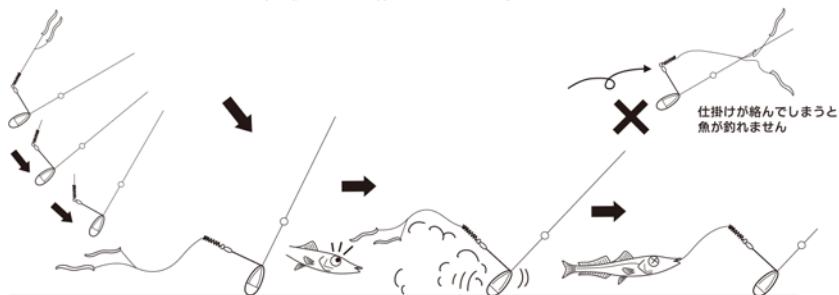
オモリ
10~20号

船キス仕掛 2本鉤

ハリ
7~9号

釣りのテクニック

船の真下を探るのも良いが、軽く投げて広く探ると釣果も伸びる。投げる時はアンダースローで、沈んでいく時に仕掛が絡まない様に少しスレーキをかけて糸を張りながら落としていくこと！



仕掛が底に着いたのを確認したら糸フケ(たるみ)を取る

スルスルと底を引きずり、水中で土煙を立てる

スルスルとアタリがあったら引き上げる

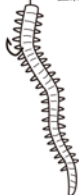
エサのつけ方

アカイソメ(石ゴカイ)
青イソメ



キスの喰いが良い時は、鉤から1cm位垂らしたところで切ります

キスの喰いが悪い時は一匹刺しにします



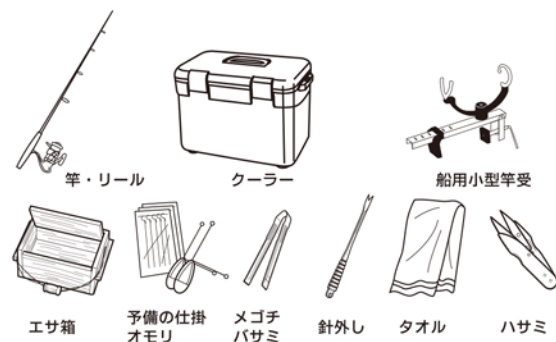
船キス釣りのスタイル



帽子
サングラス
ライフジャケット(膨張式など)
カッパなど

デッキシューズ

必要なタックル



竿・リール

クーラー

船用小型竿受

エサ箱

予備の仕掛オモリ

メゴチバサミ

針外し

タオル

ハサミ

キケンな魚

ハオコゼ



⚠️ 毒ヒレあり

フグ



⚠️ 毒がキケン

ゴンズイ



⚠️ 毒針あり

! ハオコゼ・ゴンズイは、絶対に手でさわらない！
 フグは、免許の無い人は、絶対に料理しないでください！

注意すること

春から夏にかけてよく釣れる釣りですので、帽子等、日焼け対策をしっかりと、水分をしっかりと楽しく釣みましょう。

美味しい食べ方

新鮮なキスは天ぷらが最高に旨い！唐揚げもGood！
 大型は、刺身が絶品！みぞれ氷の上に刺身を並べ、そのまま食卓へ。
 キレイな白身と冷えた刺身の口当たりが、なんとも涼しげ。
 これも釣り人だけの特権です。ぜひ、お試しあれ。